



amazing THAILAND

www.tattp.org.tw

芭達雅 PATTAYA 資訊地圖



芭達雅位置圖 Map of Pattaya



芭達雅熱門景點

芭達雅

隸屬於春汶里府 (Chon Buri) 的芭達雅，可稱為泰國的黃金海岸，這裡位於曼谷東南方約147公里處，開車只需要1.5小時昔日是泰國王室海上俱樂部的所在地，從1950年開始之後，因為本身的天然條件優沃，再加上離首都曼谷的地利之便，所以吸引不少遊客。芭達雅乃是由一條約4公里長而筆直的濱海道路所構成，在道路的一側由旅館、酒吧、以及餐廳相毗連，靠海的一側則是充滿南國浪漫情調的椰子、棕櫚樹為背景的沙灘，讓人一到此地便開始深切感受到度假的氣氛，真是舒暢無比。

芭達雅熱門景點：

迷你暹羅國 Mini Siam : U3



迷你暹羅國是全世界第三個小人國，緊追在荷蘭和台灣之後，它結合了泰國歷史上重要的文物，以及不同文化中的歷史遺跡，由古代到現代的各個時段。

帕拉亞佛寺 (Phra Yai (Big Buddha) Temple)



帕拉亞佛寺供奉著春汶里最大的佛像，寬 40 英尺 9 英寸，高 72 英尺 9 英寸。寺前有階梯可通往巨大的佛像。路上有鈴鐺，人們為了生活中的好事敲響鈴鐺。從這裡可以欣賞芭達雅的海景，傍晚還可以看夕陽。

格蘭島 Koh Lan : A10



「格蘭島」是座美麗的離島，旅客可以從公路車站對面搭乘渡輪前往，只需40分鐘即可抵達。格蘭島尚是一個保存完整的處女地，附近的海域更富有壯麗的景觀，是愛好潛水者的最愛。島上有機車出租，一天約 300-400 泰銖。

芭達雅受歡迎海灘 Pattaya popular Beach : C5

芭達雅最受歡迎的海灘有芭達雅海灘：有許多刺激的水上活動、鐘天海灘：是芭達雅最熱鬧的海灘、邦盛海灘：想要安靜獨處的海灘，這些海灘中的每一個都有自己獨特的魅力和氛圍，從最熱鬧的海岸到最遠離塵囂的海岸，由你自行選擇。



席昌島 Koh Sichang : B7



席昌島是個寧靜的島嶼。島上的主要建築是一座早期的行宮，是拉瑪五世建來作為渡假之用，「亞斯當尼密寺」是一間富歐式風格的小教堂和寶塔，造型有趣。附近

還有一個恰克蓬岩穴 (Chakrapong Cave) 裡頭還有一條像是煙囪一般的通路通往山頂，可供眺望全島。另外一頭的欣公海灘 (Hin Klom Beach)，又叫圓石灘，形成的原因是灘上石頭由於長期間相互摩擦，又被西風吹蝕得圓滑平潤，因而蔚為奇觀。席昌島的海水由11月到1月清澈不已，帶個水肺下去，可飽覽五顏六色的海底生物。

綠山野生動物園 E6

Khao Kheow Open Zoo : 泰國最大的野生動物園，旅客可以和動物們近距離接觸。在12個主題區共有超過300多種動物，包括非洲動物、貓科動物、禽鳥區、企鵝園等等，其中受歡迎的活動包括每日的動物秀，可愛的動物表演精彩的特技和把戲。網址：www.khaokheowopenzoo.com



東熱帶植物園 Nong Nooch Tropical Botanical Garden :



園區有一座亞洲最大的民間植物收藏及研究中心，遊客可以悠閒的探訪不同主題的花園景觀。除植物外還有一座蝴蝶屋，內有超過1,500隻以上的美麗蝴蝶；以及一座迷你動物園，遊客還有機會可以和動物園內可愛的鳥類及猴子接觸及拍照。

真理寺 Sanctuary of Truth : R1



真理寺的巨大建築全是由柚木建造而成，屋頂上巨型尖頂刻有各式各樣天使、天神及動物形體雕刻的裝飾。在這座105公尺高、100公尺長的屋頂，可以見識到工匠們巧奪天工的精湛技藝。真理寺內一天有兩場海豚表演，以及騎馬、搭馬車遊覽、乘快艇前往附近海灣遊覽、及駐寺工匠們示範木雕等活動。網址：www.sanctuaryoftruth.com

芭達雅3D藝術 Art in Paradise Pattaya : R4

芭達雅有始以來第一間 "Art in Paradise Pattaya 3D 藝術"開幕後，成為最獨一無二的旅遊景點。這間位於芭達雅北部中心附近芭達雅二路上的最新3D藝術館內展出超過100幅的3D實境畫作。外國遊客門票成人為\$500泰銖，孩童為\$300泰銖，開放時間為每日上午9:00-晚間9:00。



四方水上市場 Pattaya Floating Market : T14

位於芭達雅市中心僅約15分鐘車程的四方水上市場，佔地面積約10萬平方公里，整個市場以泰國北部、東北部、中部、南部四種區域的泰式傳統屋舍結構架設而成，深具泰國當地文化特色。網址：www.floating4market.com。



銀湖葡萄園 Silverlake Wine Vineyard & Winery : 緊鄰七珍佛山的銀湖葡萄園是芭達雅近郊第一個酒庄，有超過12種葡萄品種種植於此，旅客能夠品嚐各式不同的葡萄酒，也可以租車或租

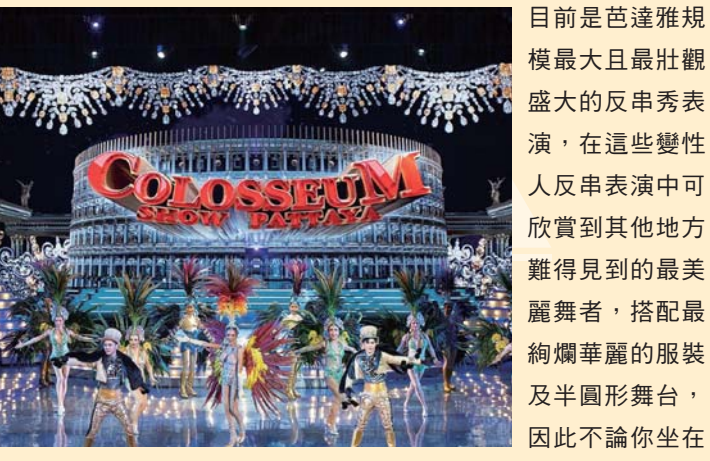
ATV遊葡萄園。在接待這裡可選購葡萄、果汁、果醬等特製產品。網址：www.silverlakethai.com

純淨快樂富貴屋 Baan Sukhawadee : V1



純淨快樂富貴屋以代表愛的粉紅色及代表和平的藍色為基礎，大家齊心努力創作出非常具有價值、富麗堂皇的作品，這些作品包括多棟不同特色的建築，有主建築及觀音、佛塔純淨快樂富貴屋支柱祠堂、陰陽區、寺廟 / 會議廳、沙哈養雞場&餐廳、俱樂部會館、真理堂。營業時間：每日上午8:00-下午6:00 網址：www.sukhawadee.com

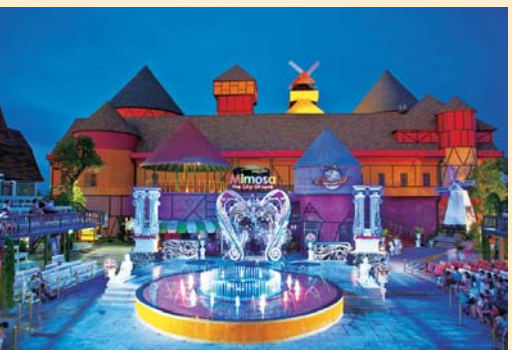
羅馬競技場反串秀 Colosseum : Q10



目前芭達雅規模最大且最壯觀盛大的反串秀表演，在這些變性人反串表演中可以欣賞到其他地方難得見到的最美麗舞者，搭配最絢爛華麗的服裝及半圓形舞台，因此不論你坐在哪一區，都不會錯過任何一段表演。營業時間：每日上午9:00-晚間11:00。網址：www.colosseumshowpattaya.com

愛之城-芭達雅蜜摩莎 Mimosa Pattaya : T13

蜜摩莎 - 又名愛之城，是一處充滿法國建築風情浪漫氛圍的社區生活型態館，整座愛之城複製了部份歐洲地區15世紀的城市，城內有超過300家以上商店，不論是飯店或是旅館及歐洲糕點烘焙坊都可以輕鬆融入其中。營業時間：每日上午10:00-晚間10:00



寶妮小馬俱樂部 Pipo Pony Club : 2014年8月12日開幕的寶妮小馬俱樂部，整體設計相當可愛，各種可愛造型的迷你馬，小朋友可以開心的體驗騎馬的樂趣，並遠從曼谷請到6位馬術專家來表演。營業時間：每日上午8:00-下午18:00 網址：www.pipoponyclub.com

Aquaverse 電影主題水上樂園 (Aquaverse Movie Theme Park) :



有望成為一個令人興奮的「身歷其境娛樂目的地」，新穎的設計和電影主題卡通人物搭配水上遊樂設施和場景，包括捉鬼敢死隊、勇敢者遊戲、壞男孩、殭屍樂園、表情符號電影、衝浪和特蘭西瓦尼亞酒店，新鮮刺激又好玩。網址：www.columbiapicturesaquaverse.com

羅摩衍那水上樂園 Ramayana Water Park V19



這是一個泰國最大最刺激的五星級水上樂園，園內21座精彩無限又別致獨特的水上項目，從始至終充滿變幻與刺激；2個專為兒童設計的兒童遊樂區讓孩子享受快樂，1個巨大的雙倍造浪池帶您沖風破浪；同時您還可以在擁有噴泉和泡沫的懶懶漂流河中來一段神秘洞穴的探險，度過歡樂的一天。

暹羅傳奇主題公園 Legend Siam Pattaya

是一個復古主題公園，這裡旅客可以穿著泰式服裝，體驗懷舊時光，這裡還可以參觀復古的泰式房屋、金塔、壁畫、古董市場，還可以享受乘船遊覽。https://www.facebook.com/legendsiampattaya

暹羅魔法冰雕樂園 Frost Magical Ice of Siam D11

這是一個擁有壯觀環境的主題公園，共有3萬平方米，外面是一個白色的沙雕森林，描繪森林生物的故事，由頂級工匠雕刻而成。裡面是一個令人驚喜的冰雕世界，酒吧，凳子，飲料杯，眼鏡都是由冰雕成的，周圍還有企鵝和北極熊的冰雕，一個愛斯基摩人的冰屋一台由冰雕成的 Tuck Tuck 車。



沙邁瑪島 Samae San Island D15



這個島又稱尼莫島，因為是保護區，擁有細白沙灘，清澈海水和美麗的珊瑚礁。島上活動區在 Thien and Luk Lom 海灘，可以浮潛與尼莫魚共游。乘坐玻璃底船、劃皮划艇，也可以騎自行車環島，島上每天限制500個遊客，所以遊客必須在 Khao Mar Jor 碼頭的自然歷史博物館接待處 (上午9點至下午5點) 購買門票。或電 +66 38-432-473 或 +66 38-432-475。



芭達雅海豚世界 Pattaya Dolphin World U13

芭達雅海豚世界度假村，每天有5輪海豚表演及與海豚一起游泳。裡面還有小型賽車場、騎馬、射擊、攀岩、玩具展覽、拍照區、禮品區。詳情請洽官網 http://pattayadolphinworld.com/。

芭達雅綿羊農場 Pattaya Sheep Farm V1

泰國最大的綿羊農場超過100隻，非常適合家庭一日遊。這是適合所有年齡和性別的度假場所。場內可以找到許多獨特的風景和背景來拍攝精彩的照片。除了羊，農場裡有許多珍奇的動物，例如羊駝和梅花鹿，遊客可以學習、飼養和密切觀察它們。http://www.pattayasheepfarm.com



安西拉魚村 Ang Sila fish village C5

一個迷人的海邊漁村，距離春汶里市中心約5公里。這裡的人們以釣魚而聞名，遊客可以以便宜的價格購買乾貨和新鮮的海鮮。除了市場之外，遊客還可以步行穿過鎮中心100年的市場，感受這座古老的魅力。安西拉也因其花崗岩產品而廣為人知。開放時間：上午8點至下午6點



紅樹林保護區和自然學習中心 C5

Mangrove forest Conserve and Natural Study Centre 這是一個佔地300英畝，生長了各種植物的大片紅樹林，這些植物以生產清潔的氧氣以及保護許多種類的海洋動物。裡面有一座木橋，長2,300公尺，遊客可以漫步在長橋上欣賞兩邊各種各樣的植物種和海洋生物如蝦、提琴手蟹、紅樹林蟹和許多奇怪的魚類棲息在紅樹林中。





春汶里 Chon Buri 1



芭達雅熱門活動

高爾夫：
芭達雅有許多價位合理的世界級高爾夫球場，其中有些球場設計更是出自名師之手。如Laem Chabang國際高爾夫俱樂部球場是由Jack Nicklaus所設計、Phoenix高爾夫俱樂部球場是由Dennis Griffith所設計、Boorapha高爾夫球場是由David及Garry所設計。而皇家海軍俱樂部的Phlu Ta Luang球場是不僅費用便宜、球場地形也非常具有挑戰性。



高空彈跳：
這項極具勇氣不怕死的運動適合腎上腺素發達的挑戰者，想試膽量的人可以前往到薩努克公園挑戰，詳情請洽 <https://sanookpark.com/>

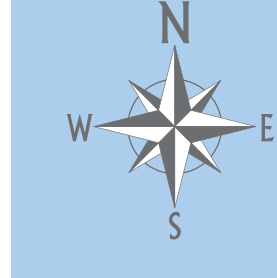
小型賽車：
適合喜愛極速和冒險運動的玩家，賽車道位在高速公路和芭達雅-鐘天路旁Theprasit路的芭達雅賽車競技場(Kart Speedway)，距離南芭達雅約5公里。賽車場分有專業賽車和一般賽車道。詳情請洽：www.easykart.net

騎馬：
騎馬運動須要一些了解馬的習性和如何控制馬，到須要特別技巧的進階技術。春汶里府有許多騎馬步道，如馬蹄鐵館及鄉村俱樂部，詳情請洽66 3873 5050。
網址www.horseshoepoint.com



芭達雅 Pattaya 2

- 7 汽車道 Motor Way
- 主要高速公路 Primary Highway
- 318 次要高速公路 Secondary Highway
- 412 府道快速道路 The Region Highway
- 412 道路編號 Route Numbers
- 鐵路 Railway Track
- 碼頭 Boat Route
- 碼頭 Pier
- 區 Amphoe / District
- 村 Tambon / Village
- 芭達雅地圖 Map of Pattaya
- 重要觀光景點 Top Attractions
- 必遊景點 Must see
- ★ 值得一遊景點 Worth a Visit
- ★ 一般景點 Interesting
- 32 地方住宿 Location-Accommodation
- 14 地方小吃 Location-Restaurants
- 615 地圖標誌 Map Key
- 巴士站 Bus Station
- 當地巴士 Local Bus
- 營業時間 Open-Close
- 住宿 Accommodation
- 露營區 Camping Area
- 郵局 Post Office
- 國家公園 National Park
- 山洞 Cave
- 瀑布 Waterfall
- 觀光景點 View Point
- 釣魚 Fishing
- 動物園 Zoo
- 花園 Garden
- 寺廟 Temple
- 博物館 Museum
- 購物 Shopping
- 海灘 Beach
- 高爾夫球場 Golf Course
- 游泳 Swimming
- 潛水 Scuba Diving
- 衝浪 Windsurfing



景點索引

- ★ 芭達雅海灘 Pattaya Beach ★★ Q6
- ★ 芭達雅海洋樂園 Underwater World ★★ S10
- ★ 迷你運通園 Mini Siam ★★ U3
- ★ 百萬年石林與鱷魚潭 The Million Years Stone Park & Pattaya Crocodile Farm ★★ U4
- ★ Alankang ★★ U16
- ★ 反串秀 Cabaret Shows ★★ R4R5
- ★ 徒步區 Walking Street ★★ P7
- ★ 東芭樂園區 Nong Nootch Garden ★★ R1
- ★ 真理寺 Sanctuary of Truth ★★ R1
- ★ Khao Phra Tamnak Scenic Point ★★ O8
- 11.鐘天海灘 Jomtien Beach ★★ P13
- 12.那克魯阿灣 Na Kluea Bay ★ S1
- 13.那克魯阿市場 Na Kluea Market ★ U1
- 14.Paladium ★ R4
- 15.World Gems Jewelry ★ S4
- 16.World Gems Collection ★ S4
- 17.Pattaya Driving Range ★ S4
- 18.詩麗彭蘭花園 Sriporn Orchid Farm ★ U6
- 19.送佛尼羅藝術博物館 Bottle Museum ★★ T7
- 20.信不信由你博物館 Ripley's Believe it or not ★★ Q7
- 21.遊艇俱樂部 Royal Varuna Yacht Club ★ N8
- 22.大佛 Big Buddha ★ O9
- 23.鐘天廟奇亞公園 Jomtien Phrakiat Park ★★ O10
- 24.芭達雅公園塔樓 Pattaya Park Tower ★★ O10
- 25.東帖海灘 Dong Tan Beach ★ O10
- 26.Tony Driving Range ★ O10
- 27.KR Gokart ★★ R10
- 28.Pattaya Kart Speedway ★★ R10
- 29.Green Way Golf Course Driving Range ★★ T12
- 30.奔達差那寺 Wat Bun Kanchanaram ★ S13
- 31.叢林高空彈跳 Jungle Bungy Jump ★★ R13
- 32.Lake Land Water Cable Ski ★★ T13
- 33.藍拉谷湖 Blue Lagoon ★★ S17
- 34.大象村 Elephant Camp ★★ T16
- 35.猴子訓練中心 Monkey Training Centre ★★ T13
- 36.雷石 Thunder Rock ★★ T14

芭達雅交通及其他資訊

前往芭達雅
由曼谷走34號高速公路(Bangna-Trat)及3號蘇坤府路約2小時30分即可抵達。或搭捷運到Ekkama站走2號出口到曼谷東巴士東站(Ekkamai)有開往芭達雅的巴士，電話：02-7123928。或查詢 www.transport.co.th
* 從蘇汪納蓬機場可搭乘389號或9905號巴士到芭達雅。

芭達雅市區交通
* Song Thaeo (類似小卡車的巴士)：
沿芭達雅海灘路和芭達雅2路到鐘天海灘、那克魯阿市場 (Na Kluea) 24小時都有雙排車沿路載客，隨招隨停。也可以租一輛巴士到特定地區，每趟租車費用最少\$500泰銖，視距離和地區而定。
* 摩托車：
從北芭達雅到南芭達雅之間，沿海灘路上有許多地方提供摩托車出租，每天費用約\$500泰銖。
* 腳踏車：
到處都很容易租到腳踏車，費用約每天100泰銖或每小時\$20泰銖。

節慶
芭達雅音樂節：
泰國的“伍斯托克”音樂會於每年3月登場，搖滾及嘻哈到地方搖滾等熱鬧的音樂表演，滿足所有喜愛音樂的樂迷。
芭達雅潑水節：
東部宋干節，每年4月16-18日間舉行，芭達雅則特別在每年的4月19日舉行。
芭達雅節：
每年4月中舉行，主要目的是吸引遊客，因此規劃許多驚奇的活動如花奔遊行、芭達雅小姐選美、水上運動競賽及文化表演等。
水牛競賽：
每年10月舉辦，將水牛穿上各種奇裝異服來參加比賽，增添許多熱鬧好玩的節慶氣氛。

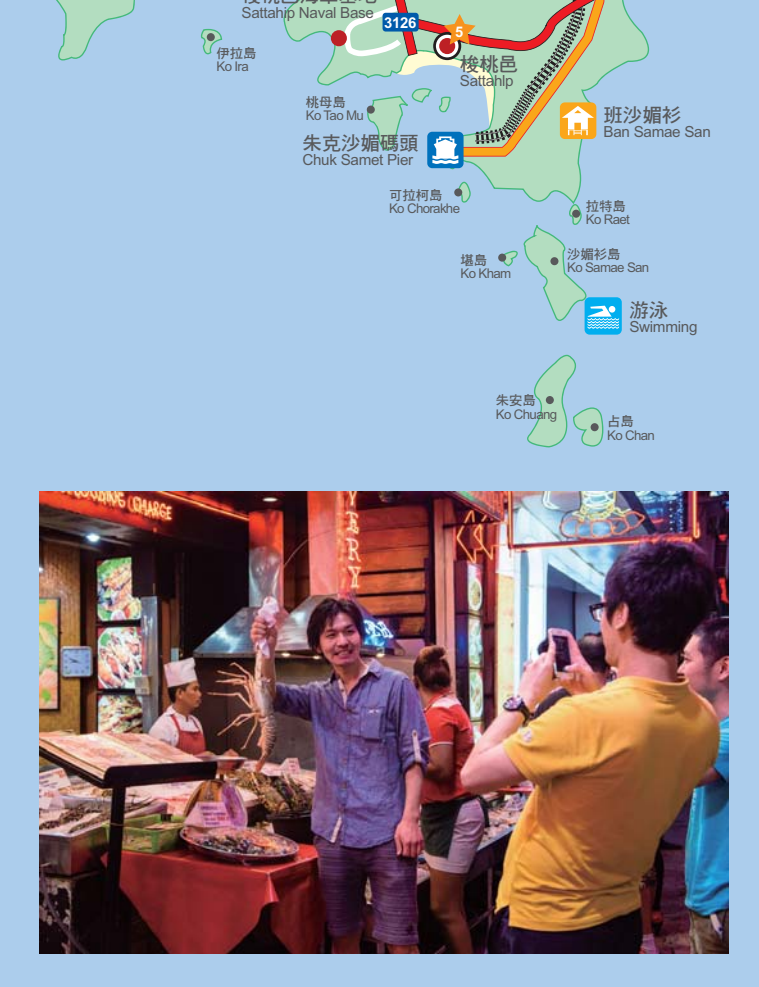


購物 (Shopping)
逛街在本地是有趣的活動，大部分的商家很晚才打烊，銷售極為廉物美貨的貨品，像絲織品、寶石、珠寶、流行服飾，以及傳統的手工藝品或新的文創商品等。沿著南芭達雅和芭達雅二路以及中芭達雅有許多商店，還有許多服飾，泰絲Outlet，加上中央百貨、Terminal 21 Pattaya百貨，芭達雅週末夜市 (Theprasit Night Market)，都是值得逛逛的購物地點。

參考網站 (Internet)
1.泰國飯店：www.thaihotels.org
2.旅遊網站：www.tat.or.th
3.Golf網站：www.tga.or.th

水上活動注意事項
* 參加水上活動，如浮潛、海底漫步、潛水宜結伴同行，如發現落單應儘速趕上同伴，如教練或船員要獨自將你帶離，應拒絕並告知導遊或領隊，要了解活動場地是否合法及器材的使用操作，浮潛裝備不能替代游泳能力，不會游泳者，請小心嘗試且注意同伴的狀態。
* 參加外島的活動行程，請嚴格遵守穿救生衣的規定，且應全程穿著，如船家未提供救生衣，則應主動要求。
* 乘坐遊艇及水上摩托車，不跨越安全海域，泳客亦不能在水上摩托車、快艇、拖曳傘等水上活動範圍內游泳。水上摩托車常是駕駛員與旅客共乘一輛，正常的碰撞是無可避免，但如發現異常狀況請馬上告知導遊或領隊。

當地緊急協助單位與實用電話指南 (Useful Telephone)
旅遊服務中心 觀光警察
拿起電話直撥 1155有中、英、泰，三種語文，24小時
或直撥1672旅客服務中心，0800-2000
青年旅遊服務中心 電話：66 2694-1222轉1781-90
泰國觀光局芭達雅辦事處 電話：66 3842 7667
芭達雅觀光警察局 電話：66 3842 5937
芭達雅巴士站 電話：66 3828 2685
駐泰國台北經濟辦事處
電話：+66-81-666-4006 (泰國境內請直撥：081-666-4006)
40/64 Vibhavadi-Rangsit 66, Laksi, 10210 Bangkok, Thailand



景點索引			
★ 芭達雅 Pattaya	★★★ B10	19.高爾夫球場	★★ D5
★ 邦盛海灘 Bangsaen Beach	★★★ C5	20.邦帕國際高爾夫球場	★★ D6
★ 桑姆克山 Khao Samruk & 桑姆克山 Khao Samruk	★★★ A10	21.旗館高爾夫俱樂部	★★ C6
★ 格昌島 Ko Sichang	★★★ B7	22.那克魯阿灣高爾夫球場	★★ E7
★ 梭梭島 Suttahip	★★★ C13	23.那克魯阿灣高爾夫球場	★★ E8
★ 綠山動物園 Khao Kheow Open Zoo	★★★ E6	24.高爾夫俱樂部	★★ G7
★ 席拉差虎園 Si Rachra Tiger Zoo	★★★ D7	25.Siam Country Club Golf Course	★★ E10
★ 淡浮院 Wat Yanasangwararam	★★★ D12	26.Phoenix Golf & Country Club	★★ D11
★ 賽迪蝴蝶園 Sathip Butterfly Garden	★★★ D6	27.Phlu Ta Luang Golf Course	★★ D13
★ 邦帕水庫 Bang Phra Reservoir (Bird Watching Point)	★ D6	28.占塔蓬瀑布 Chan Ta Then Waterfall	★★ E5
11.鐘天海灘 Jomtien Beach	★★ B11	29.馬蹄鐵館鄉村俱樂部 The Horseshoes Point Club	★★ D10
12.安西拉 Ban Ang Sila	★ C5	30.三國志主題公園 Three Kingdoms Park	★ C10
13.百萬年石林與鱷魚潭 The Million Years Stone Park & Crocodile Farm	★★ C9	31.拉特島 Ko Raet	★ D14
14.迷你運通園 Mini Siam	★★★ C9	32.班沙薩衫 Ban Samas San	★ D14
15.羅伊島 Ko Loi	★★★ C7	33.匡島 Ko Khram	★ A13
16.瑪達安窩洞 Khao Cha Aon Cave	★★ L6	34.班邦沙 Ban Bang Sare	★ B12
17.瑪達安窩洞 Khao Cha Ang Song Khrueng Cave	★★ L6		
18.瑪達安窩洞 Khao Cha Ang Ha Yol Cave	★★ L6		